

PROVINCIA DEL VERBANO-CUSIO-OSSOLA

COMUNE DI MACUGNAGA

PROGETTO DI FATTIBILITA' TECNICA ED ECONOMICA

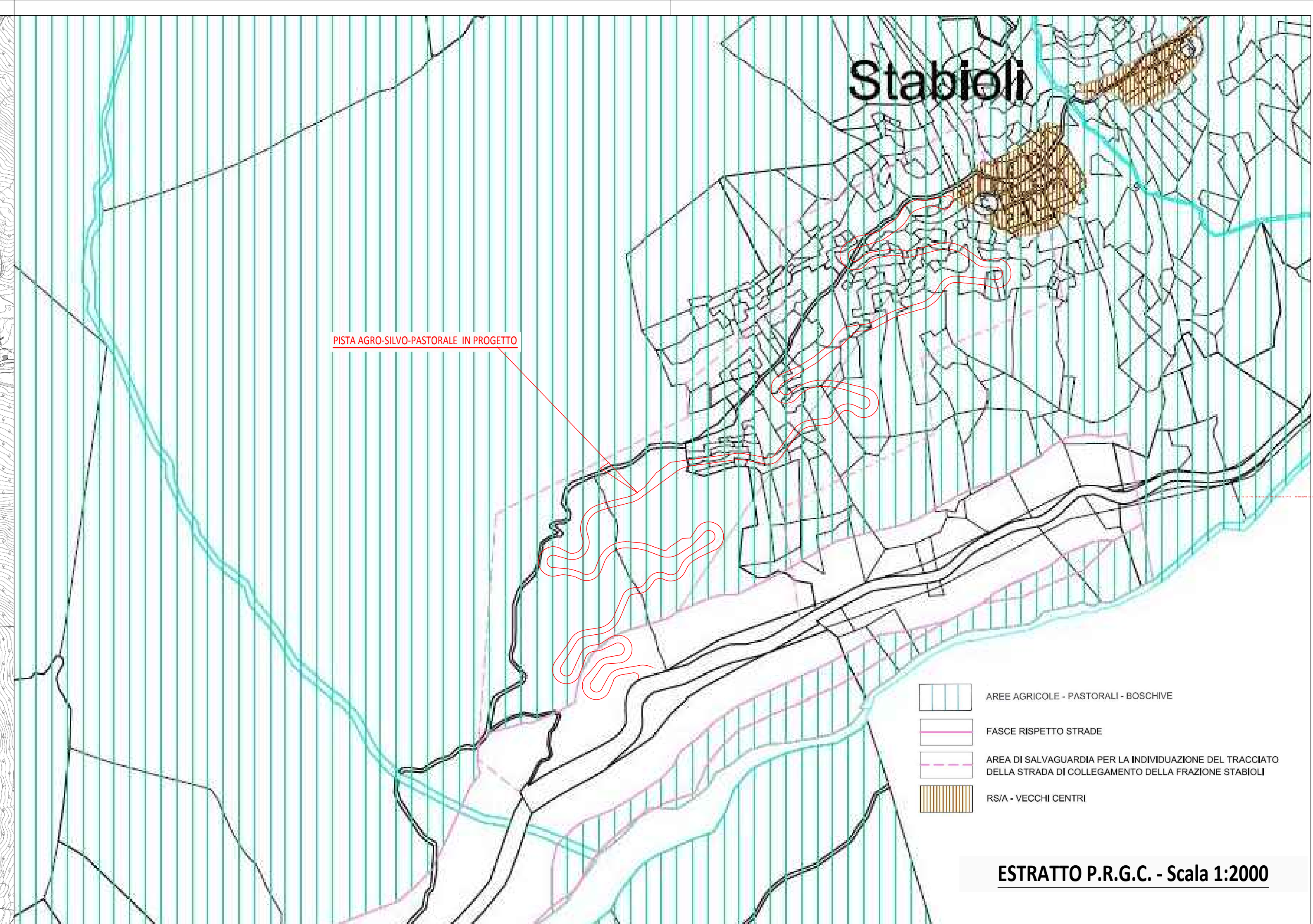
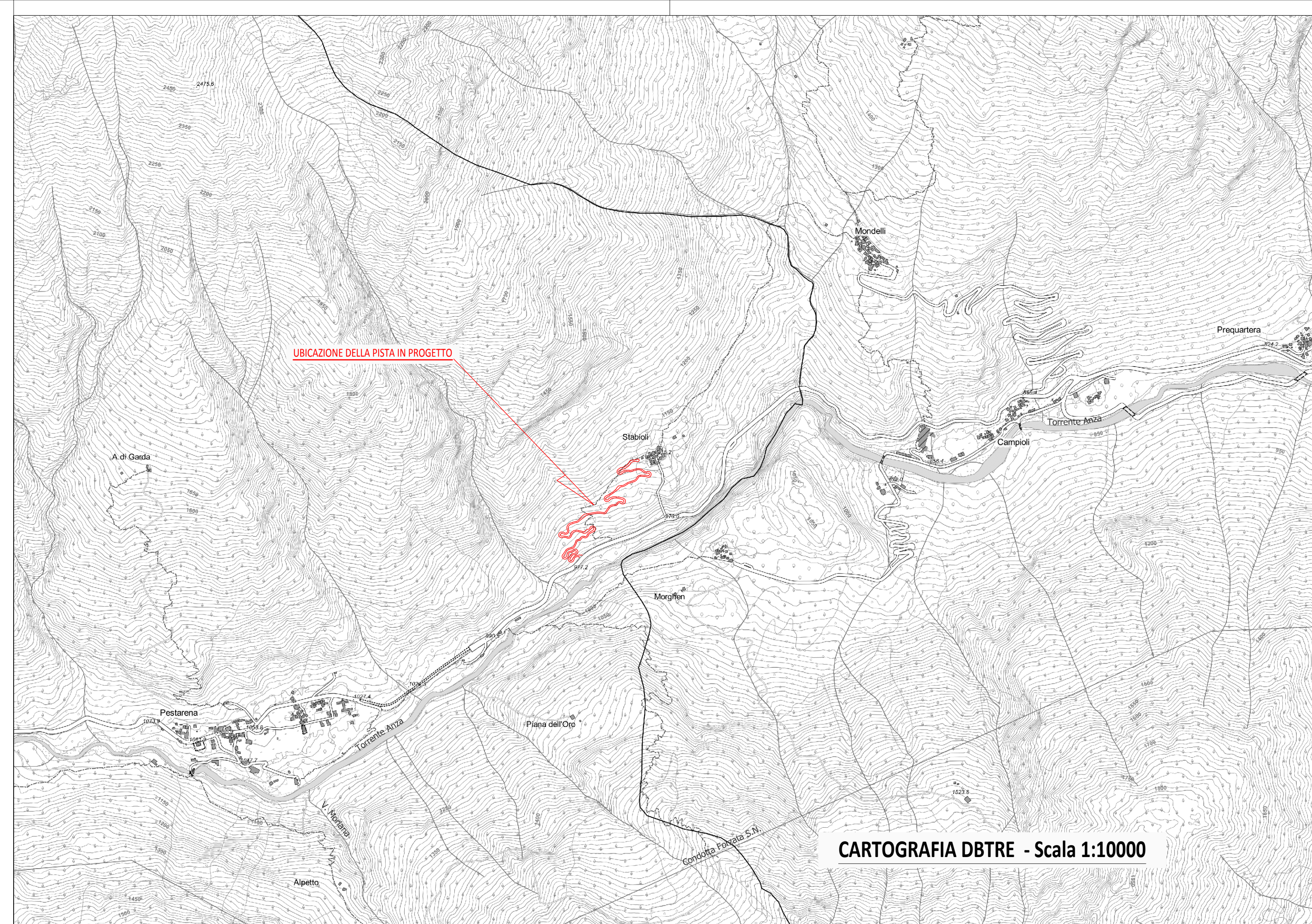
PROGETTO PISTA AGRO-SILVO-PASTORALE  
A SERVIZIO DELLA LOCALITA' STABIOLI

PLANIMETRIA GENERALE SCALA 1:1000 - SCHEMI GRAFICI - RILIEVO FOTOGRAFICO

REP. 165-3015  
FILE: elab 2 planimetria\_preliminare Stabioli

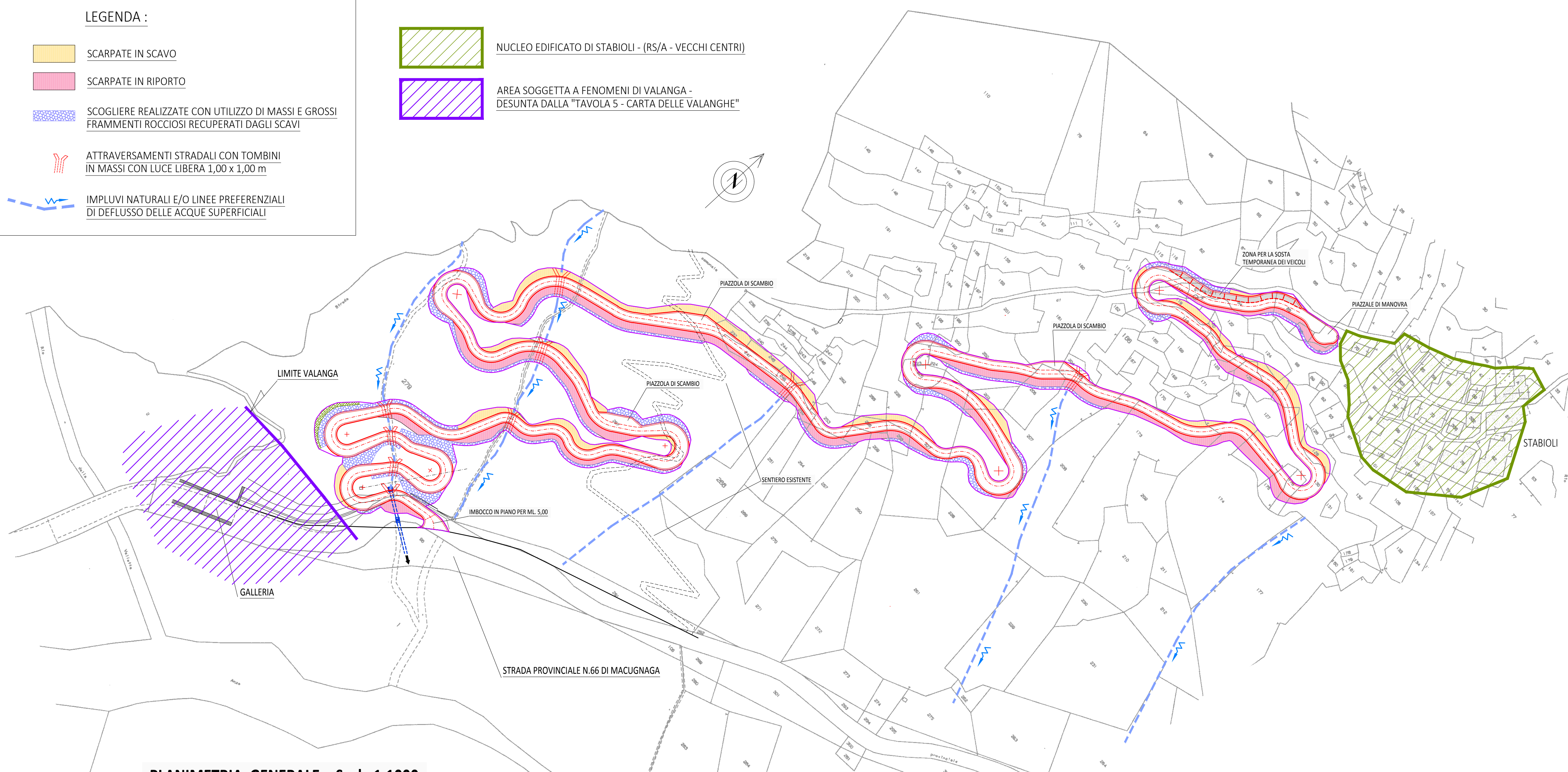
ELABORATO: **2**

REV.	DESCRIZIONE	DIS. V.E.	DATA	CONTR. ANNO	DATA
1	Progetto Fattibilità		25.02.19		FEBBRAIO 2019

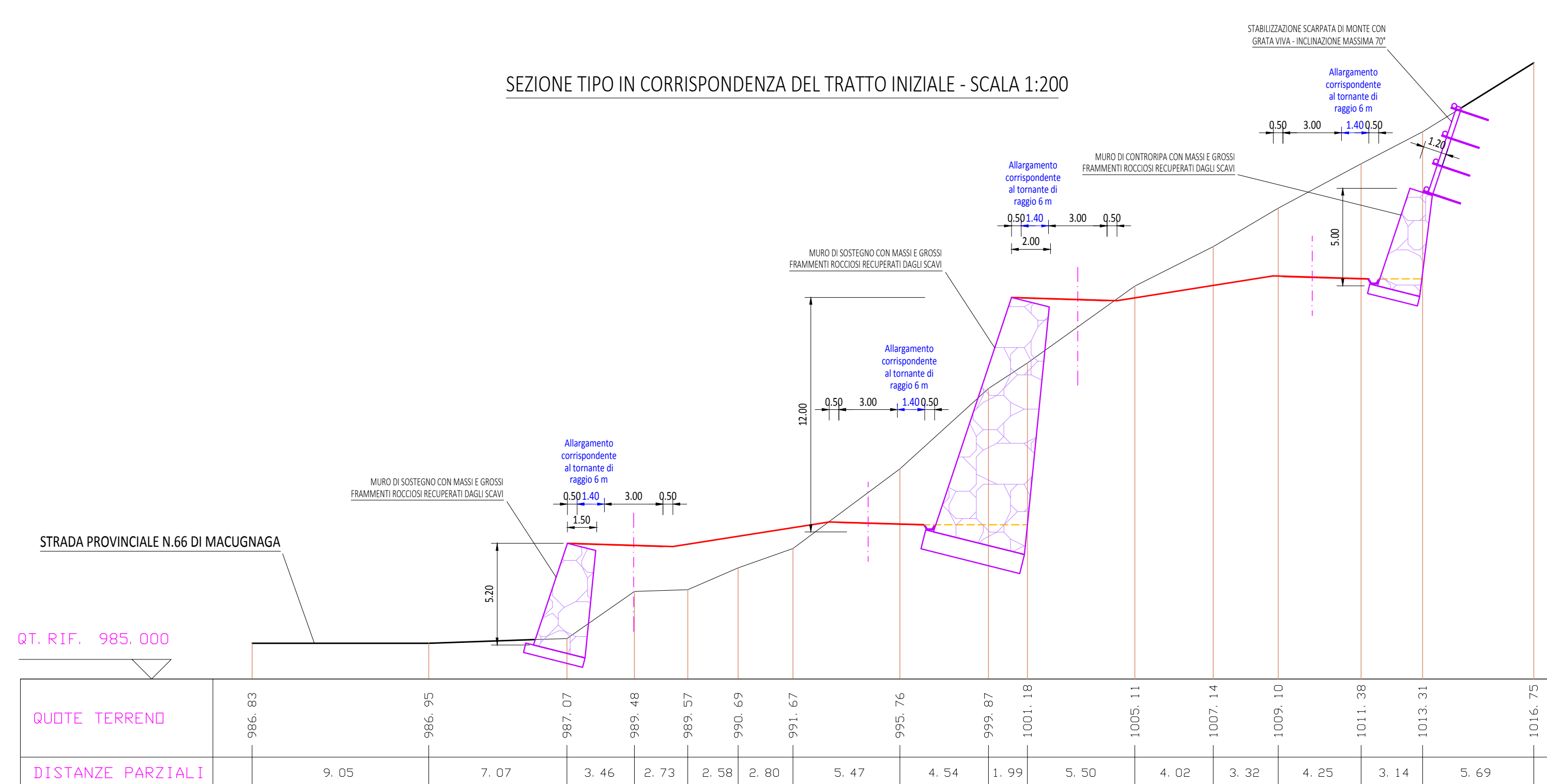


- LEGENDA :**
- SCARPATE IN SCAVO
  - SCARPATE IN RIPORTO
  - SCOGLIERE REALIZZATE CON UTILIZZO DI MASSI E GROSSI FRAMMENTI ROCCIOSI RECUPERATI DAGLI SCAVI
  - ATTRAVERSAMENTI STRADALI CON TOMBINI IN MASSI CON LUCE LIBERA 1,00 x 1,00 m
  - IMPLUVI NATURALI E/O LINEE PREFERENZIALI DI DEFLUSSO DELLE ACQUE SUPERFICIALI

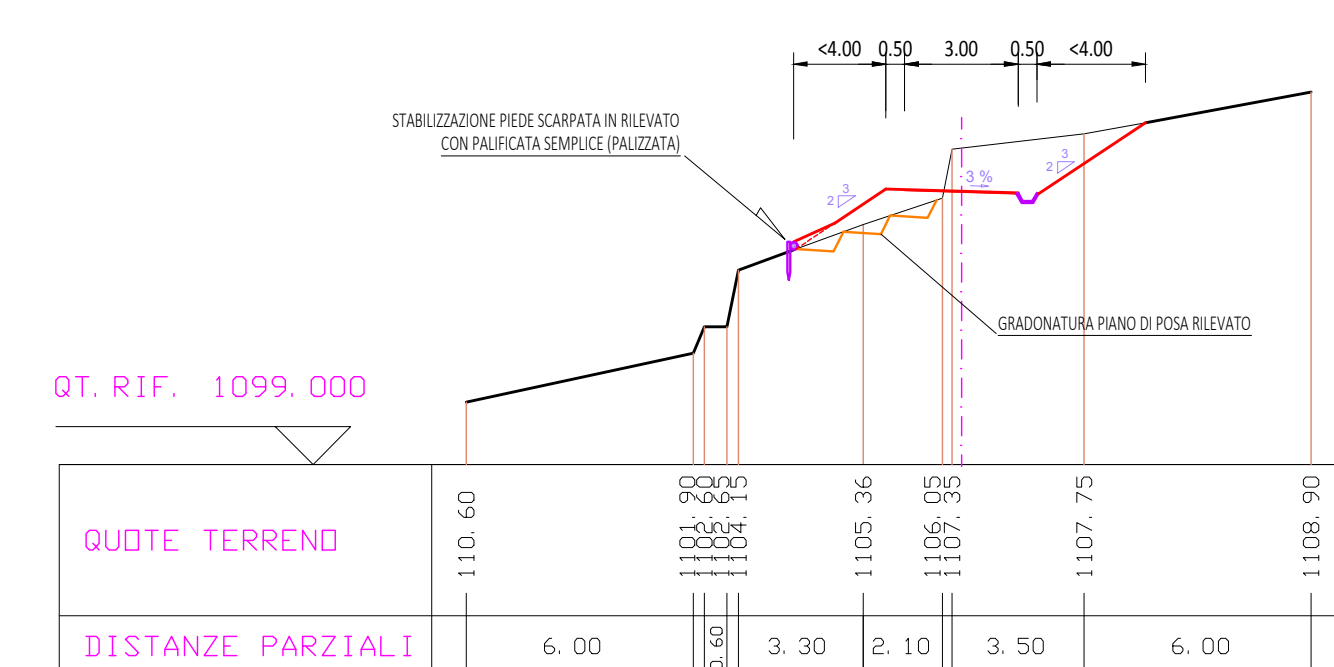
- NUCLEO EDIFICATO DI STABIOLI - (RS/A - VECCHI CENTRI)
- AREA SOGGETTA A FENOMENI DI VALANGA - DESUNTA DALLA "TAVOLA 5 - CARTA DELLE VALANGHE"



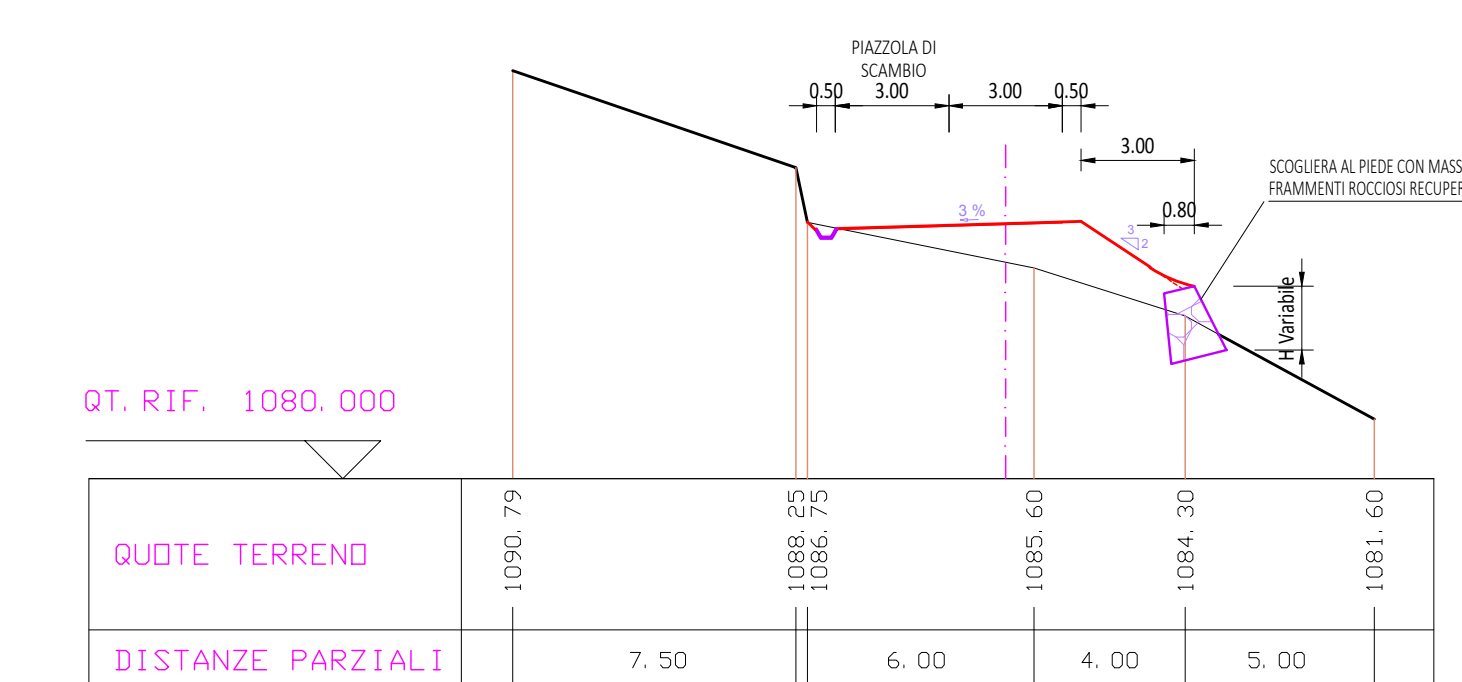
SEZIONE TIPO IN CORRISPONDENZA DEL TRATTO INIZIALE - SCALA 1:200



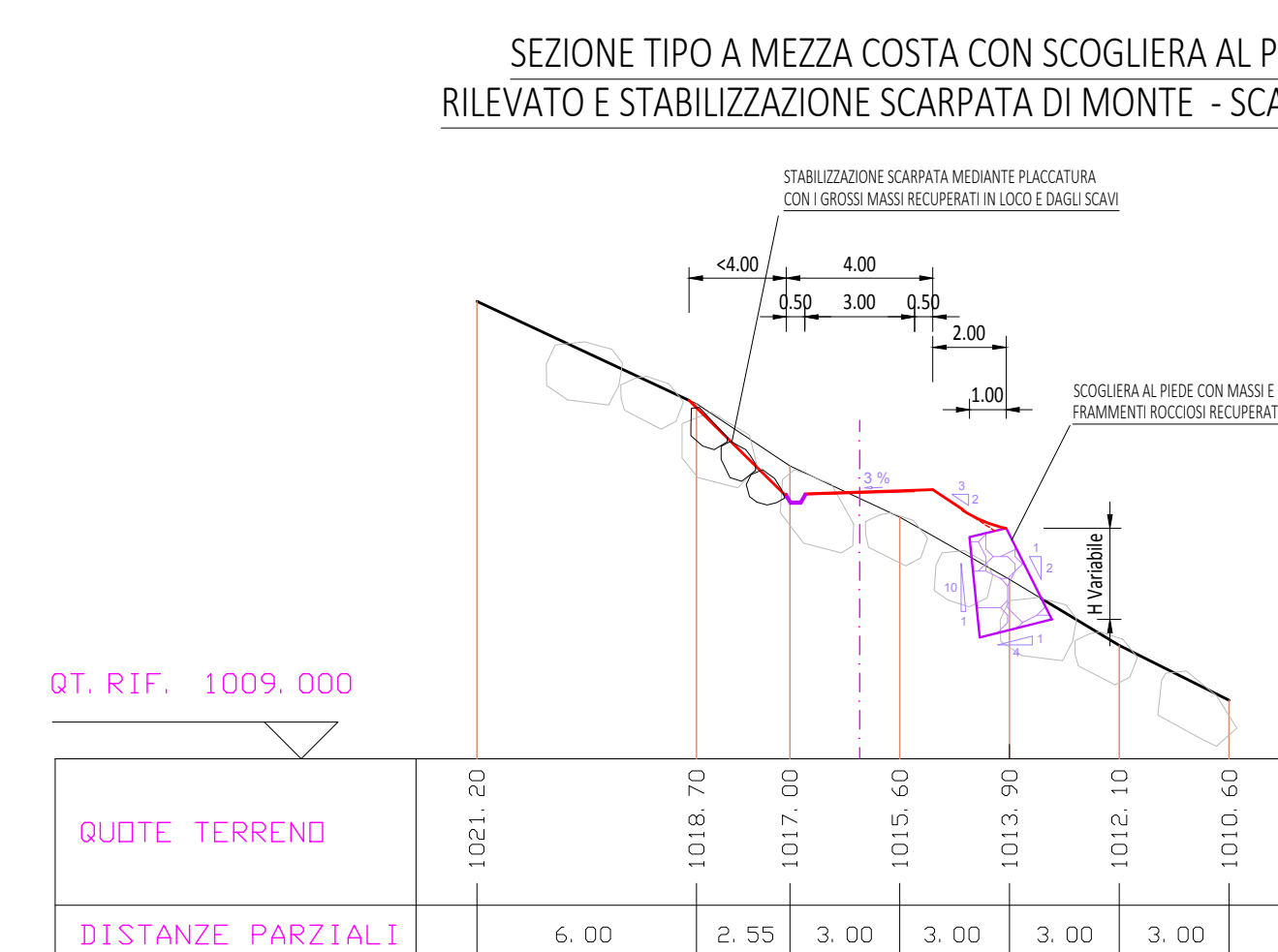
SEZIONE TIPO A MEZZA COSTA IN SCAVO E RIPORTO - SCALA 1:200



SEZIONE TIPO CON PIAZZOLA DI SCAMBIO - SCALA 1:200



SEZIONE TIPO A MEZZA COSTA CON SCOGLIERA AL PIEDE RILEVATO E STABILIZZAZIONE SCARPATA DI MONTE - SCALA 1:200



SEZIONE TIPO IN CORRISPONDENZA DEI TORNANTI - SCALA 1:200

